

**DATI TECNICI**

			Unico Easy S1 SF	Unico Easy S1 HP
<b>CODICE PRODOTTO</b>			02037	02036
<b>CODICE EAN</b>			8021183020373	8021183020366
Potenza raffreddamento (min/max)		kW	-	-
Potenza riscaldamento (min/max)		kW	-	-
Capacità nominale di raffreddamento (1)	Pnominale	kW	2,0	2,0
Capacità nominale di riscaldamento (1)	Pnominale	kW	-	1,8
Potenza nominale assorbita per il raffreddamento (1)	PEER	kW	0,8	0,8
Assorbimento nominale per il raffreddamento (1)		A	3,45	3,45
Potenza nominale assorbita per il riscaldamento (1)	PCOP	kW	-	0,7
Assorbimento nominale per il riscaldamento (1)		A	-	3,00
Indice di efficienza energetica nominale (1)	EERd		2,6	2,6
Coefficiente di efficienza nominale (1)	COPd		-	2,7
Classe di efficienza energetica in raffreddamento (1)				
Classe di efficienza energetica in riscaldamento (1)			-	
Consumo di energia in modo "termostato spento"	PTO	W	1,0	1,0
Consumo di energia in modo "attesa" (EN 62301)	PSB	W	0,5	0,5
Consumo di energia per apparecchiature a doppio condotto (1) - raffreddamento	QDD	kWh/h	0,8	0,8
Consumo di energia per apparecchiature a doppio condotto (1) - riscaldamento	QDD	kWh/h	-	0,7
Tensione di alimentazione	V-F-Hz		220/240-1-50	220/240-1-50
Tensione di alimentazione (min/max)	V		198 / 264	198 / 264
Potenza assorbita massima in modalità raffreddamento		kW	1,027	1,036
Assorbimento massimo in modalità raffreddamento		A	5,46	5,55
Potenza assorbita massima in modalità riscaldamento		kW	-	1,036
Assorbimento massimo in modalità riscaldamento		A	-	5,6
Capacità di deumidificazione		l/h	2,2	2,2
Portata aria ambiente in raffreddamento (max/med/min)		m³/h	405 / 370 / 335	405 / 370 / 335
Portata aria ambiente in riscaldamento (max/med/min)		m³/h	-	405 / 370 / 335
Portata aria esterna in raffreddamento (max/min)		m³/h	505 / 0	505 / 0
Portata aria esterna in riscaldamento (max/min)		m³/h	-	505 / 0
Numero velocità di ventilazione interna			3	3
Numero velocità di ventilazione esterna			2	2
Diametro fori parete **		mm	162	162
Resistenza elettrica di riscaldamento			-	-
Portata massima telecomando (distanza/angolo)		m / °	8 / ±80°	8 / ±80°
Dimensioni (Larg. x Alt. x Prof.) (senza imballo)		mm	693 x 665 x 276	693 x 665 x 276
Dimensioni (Larg. x Alt. x Prof.) (con imballo)		mm	770 x 865 x 421	770 x 865 x 423
Peso (senza imballo)		kg	36	35,6
Peso (con imballo)		kg	41	40,9
Livello di potenza sonora interno (EN 12102)	LWA	dB(A)	60	60
Grado di protezione degli involucri			IP X0	IPX0
Gas refrigerante*		Tipo	R410A	R410A
Potenziale di riscaldamento globale	GWP		2088	2088
Carica gas refrigerante		kg	0,51	0,515
Max pressione di esercizio		MPa	4,2	4,2
Cavo di alimentazione (N° poli x sezione mmq)			3 x 1,5	3 x 1,5

**CONDIZIONI LIMITE DI FUNZIONAMENTO**

Temperatura ambiente interno	<b>Temperature massime di esercizio in raffreddamento</b>	DB 32°C – WB 24°C
	<b>Temperature minime di esercizio in raffreddamento</b>	DB 18°C
	<b>Temperature massime di esercizio in riscaldamento</b>	DB 27°C
	<b>Temperature minime di esercizio in riscaldamento</b>	-
Temperatura ambiente esterno	<b>Temperature massime di esercizio in raffreddamento</b>	DB 43°C - WB 32°C
	<b>Temperature minime di esercizio in raffreddamento</b>	-
	<b>Temperature massime di esercizio in riscaldamento</b>	DB 24°C - WB 18°C
	<b>Temperature minime di esercizio in riscaldamento</b>	DB -5°C

(1) Condizioni di prova: i dati si riferiscono alla norma EN14511 - MODO RISCALDAMENTO: Temperatura ambiente esterno DB 7°C / WB 6°C; ambiente interno DB 20°C / WB 15°C - MODO RAFFREDDAMENTO: Temperatura ambiente esterno DB 35°C / WB 24°C; ambiente interno DB 27°C / WB 19°C

\* Apparecchiatura ermeticamente sigillata contenente GAS fluorurato con GWP equivalente 2088.

SPAZIO LIBERO MINIMO / MINIMUM FREE SPACE

300

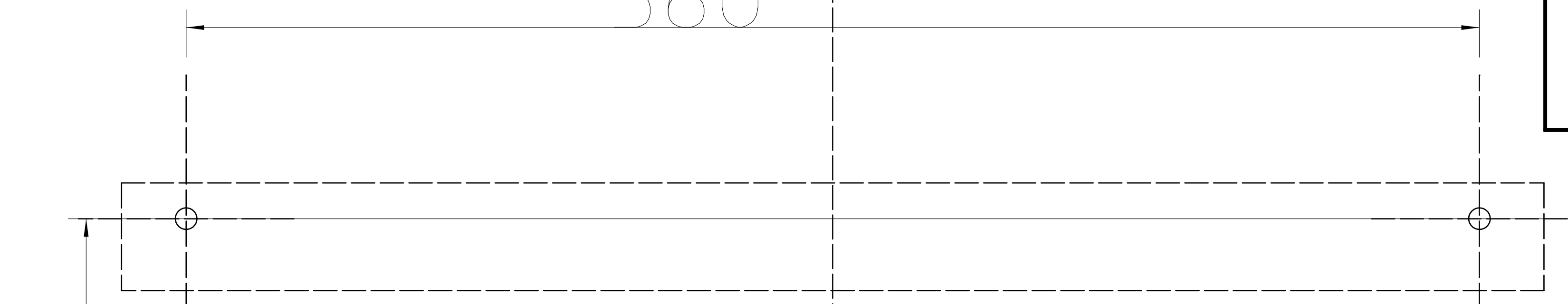
263079E

Unico Easy S1

693

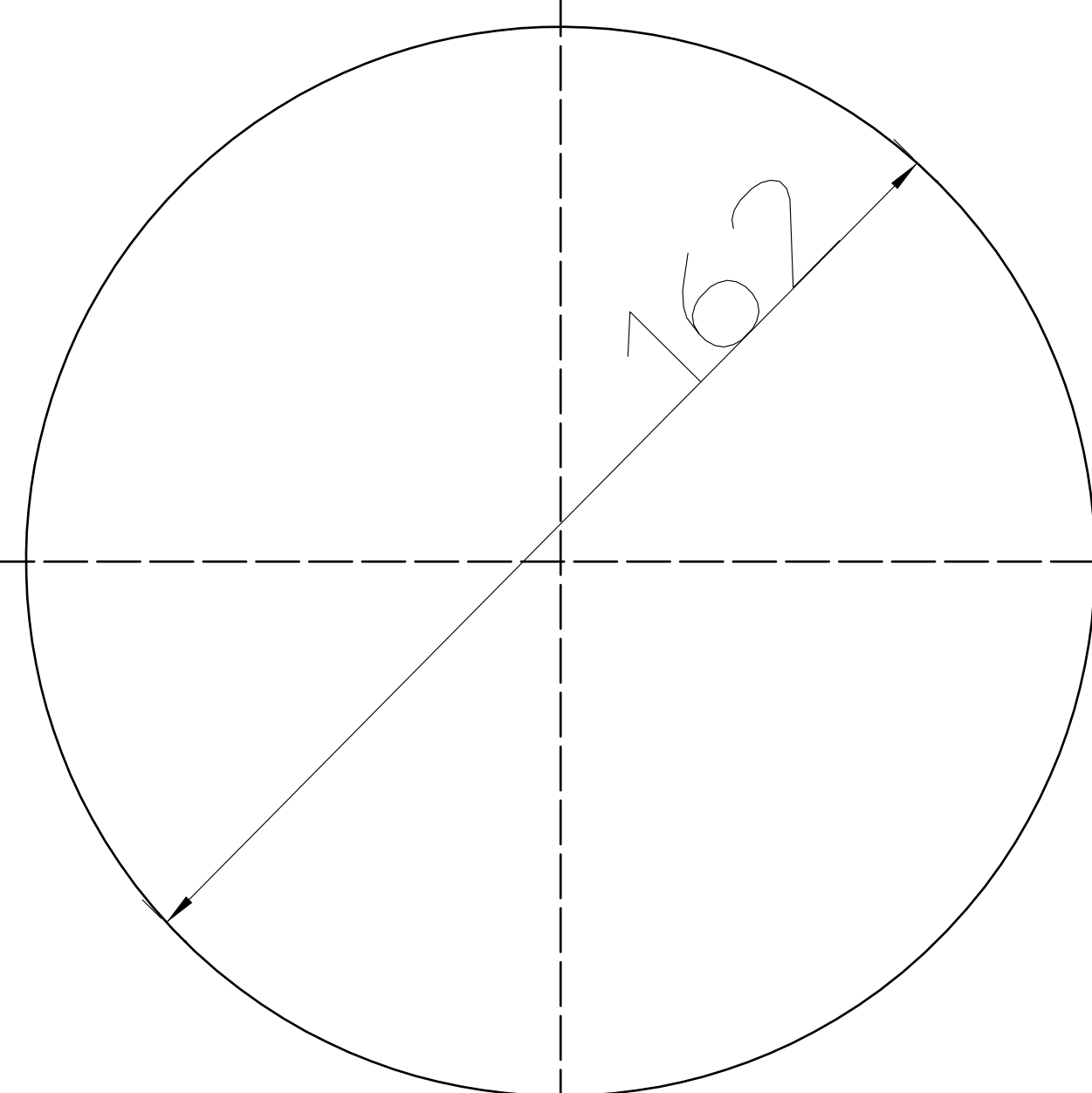
- Ø 6 mm
- (I) PER STAFFA
- (GB) FOR BRACKET
- (F) POUR LA BRIDE
- (D) FÜR WANDSCHIENE
- (E) POR ESTRIBO
- (NL) VOOR BEUGEL

360

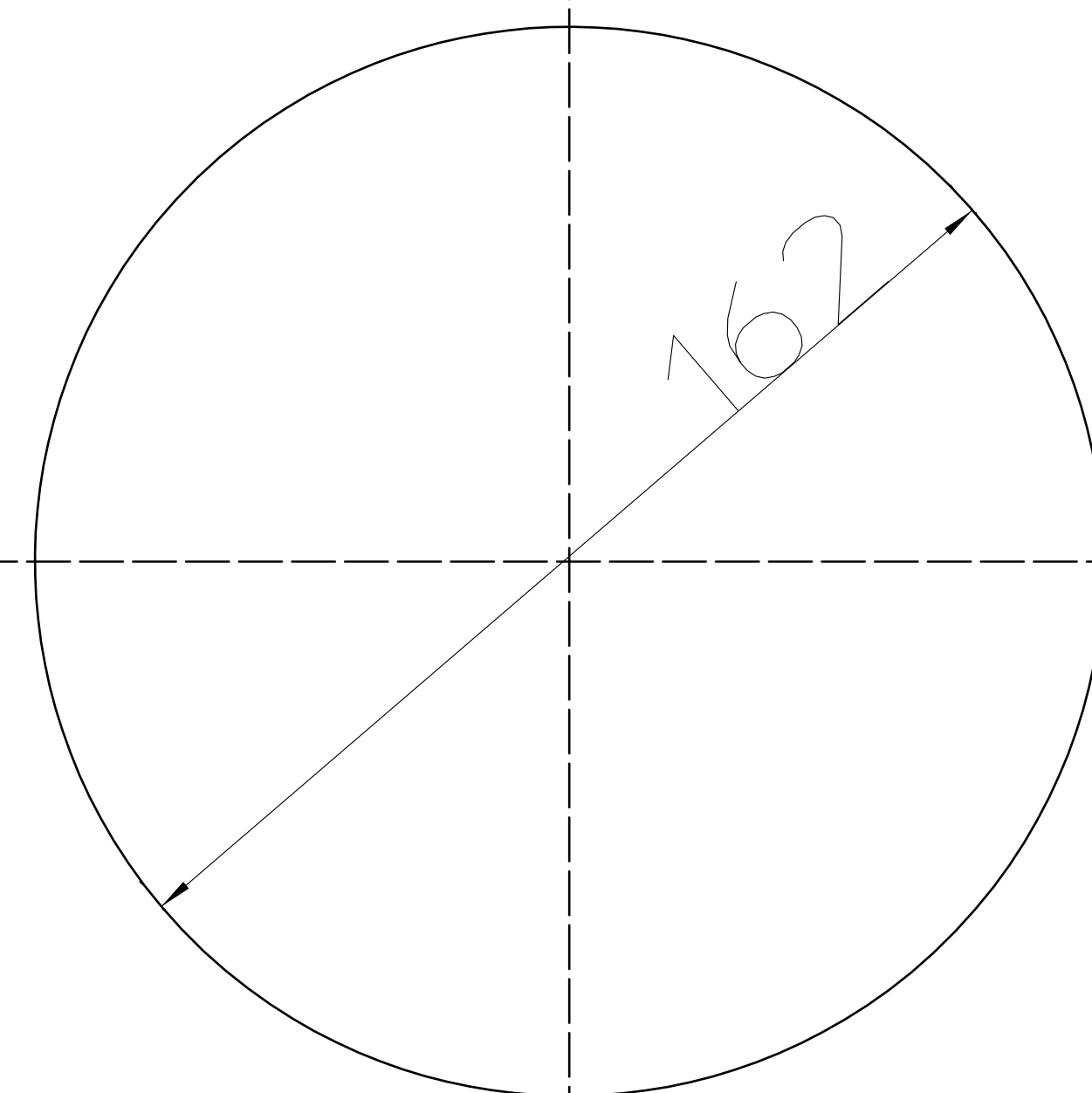


72.8

160



162



162

293

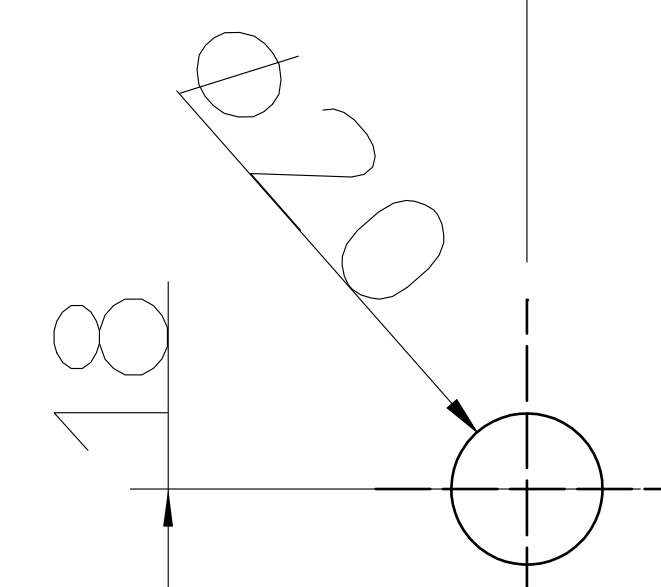
3

- (I) PER SCARICO ACQUA
- (GB) FOR WATER DRAINING

\*Only for HP model. For SF model this connection is optional.

Solo per il modello HP. Per il modello SF questa connessione è opzionale.

- (I) DIMA DI FORATURA
- (GB) DRILLING TEMPLATE
- (F) GABARIT DE PERCAGE
- (D) BOHRSCHABLONE
- (E) PLANTILLA DE TALADRADO
- (NL) BOORMAL



18

Ø 18

MINIMUM DISTANCE FROM THE LEFT SIDE WALL

DISTANZA MINIMA DALLA PARETE SINISTRA

100

MINIMUM DISTANCE FROM THE RIGHT SIDE WALL

DISTANZA MINIMA DALLA PARETE DESTRA

100

665

312 MIN-320 MAX